



PREFEITURA MUNICIPAL DE PARANAGUÁ
Secretaria Municipal de Educação e Ensino Integral



CADERNO 17

MATEMÁTICA



EJA

PARANAGUÁ

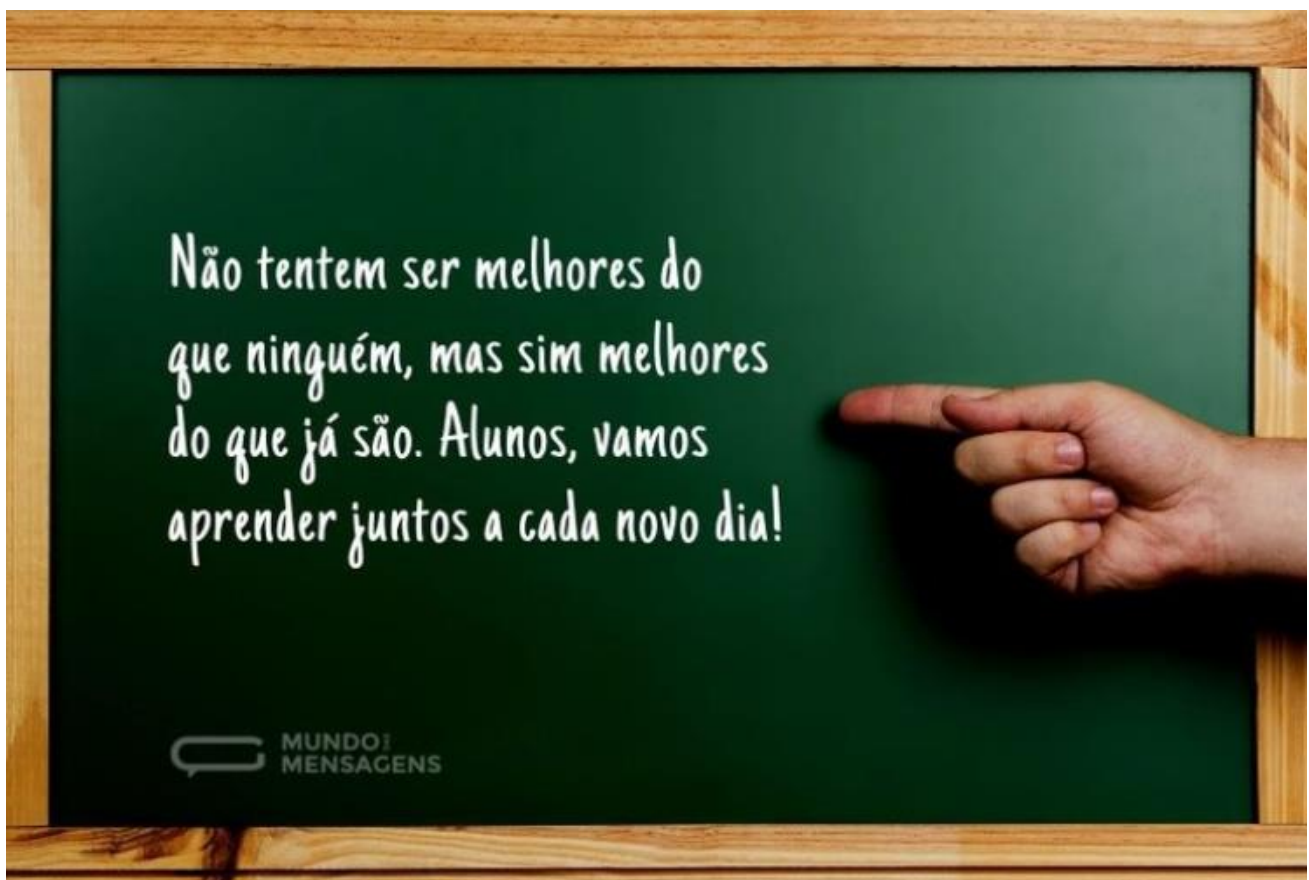
DÉCIMO SÉTIMO CADERNO CHEGANDO...

E COM ELE MUITO APRENDIZADO.

A CADA DIA QUE PASSA, NOVOS DESAFIOS... PARA TODOS!
PRECISAMOS NOS ADAPTAR AOS TEMPOS E ÀS NECESSIDADES.
NÓS CONSEGUIREMOS! JUNTOS ENSINAMOS E APRENDEMOS!

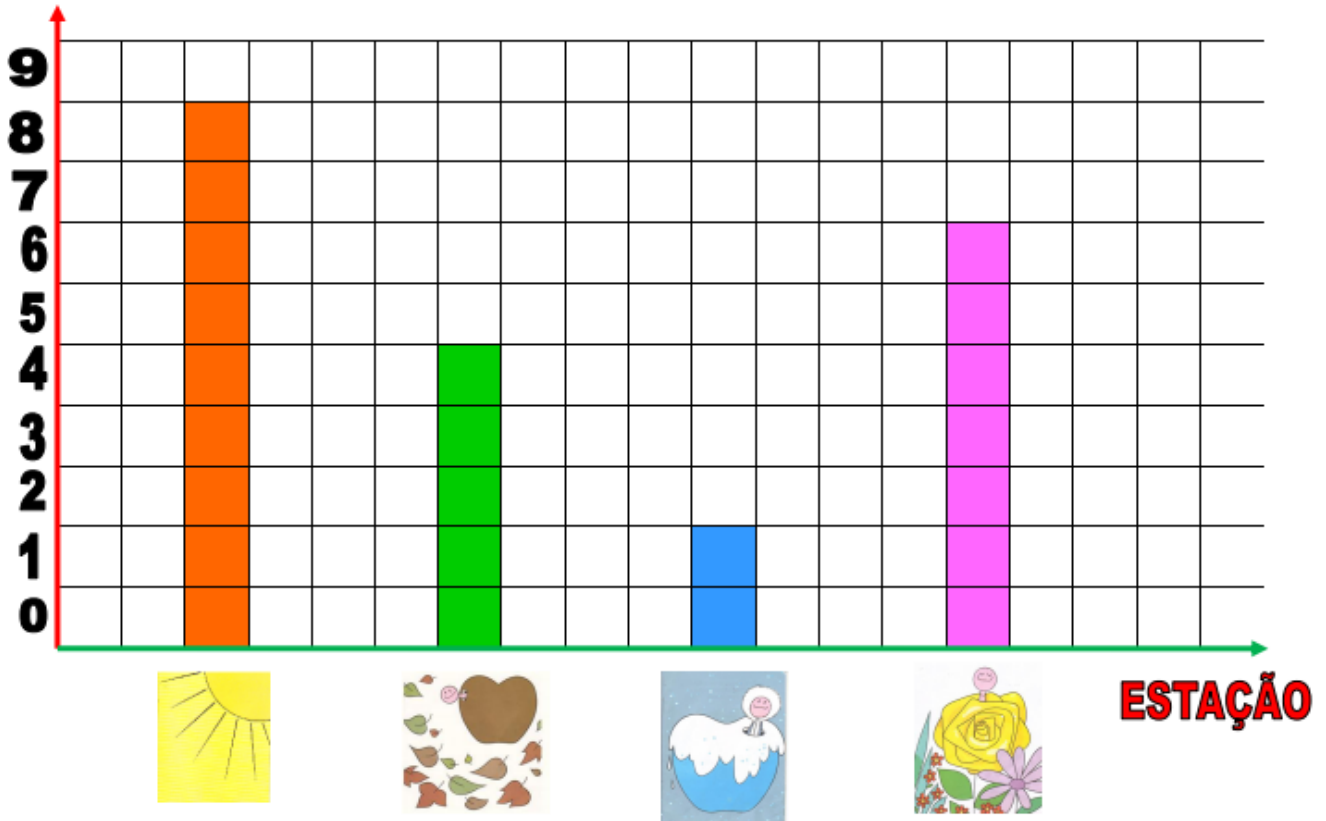
PARTIU ESTUDAR?

UM FORTE ABRAÇO DA EQUIPE EJA!



1) HOJE VAMOS DE CÁLCULOS! O GRÁFICO ABAIXO REPRESENTA A OPINIÃO DE PESSOAS DE UMA CERTA CIDADE A RESPEITO DAS ESTAÇÕES DO ANO. OBSERVANDO O GRÁFICO, RESPONDA:

QUANTIDADE



A) QUANTAS PESSOAS PREFEREM O VERÃO?

B) QUANTAS PESSOAS PREFEREM O OUTONO?

C) QUANTAS PESSOAS PREFEREM O INVERNO?

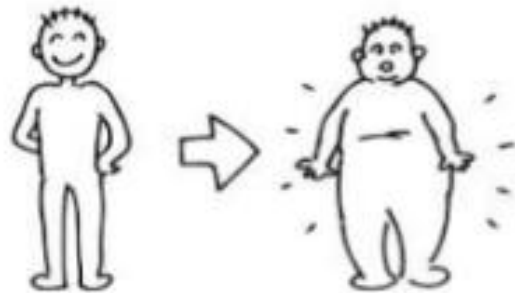
D) QUANTAS PESSOAS PREFEREM A PRIMAVERA?

E) QUANTAS PESSOAS RESPONDERAM AO TOTAL? _____

2) PRESTE ATENÇÃO AOS COMANDOS DE CADA ATIVIDADE E RESPONDA:

1-JOÃO PESAVA 45 KG. CINCO MESES DEPOIS ELE ENGORDOU MAIS 3 KG. QUANTO ELE PESA AGORA?

- (A) 14 KG
- (B) 40 KG
- (C) 42 KG
- (D) 48 KG



2-O CIRCO FANTASIA CHEGOU À CIDADE COM PALHAÇOS, MÁGICOS E ACROBATAS. O CIRCO ABRIRÁ SUAS PORTAS AO PÚBLICO ÀS 9 HORAS.

ASSINALE O RELÓGIO QUE MARCA A HORA EM QUE O CIRCO ABRIRÁ.



(A)

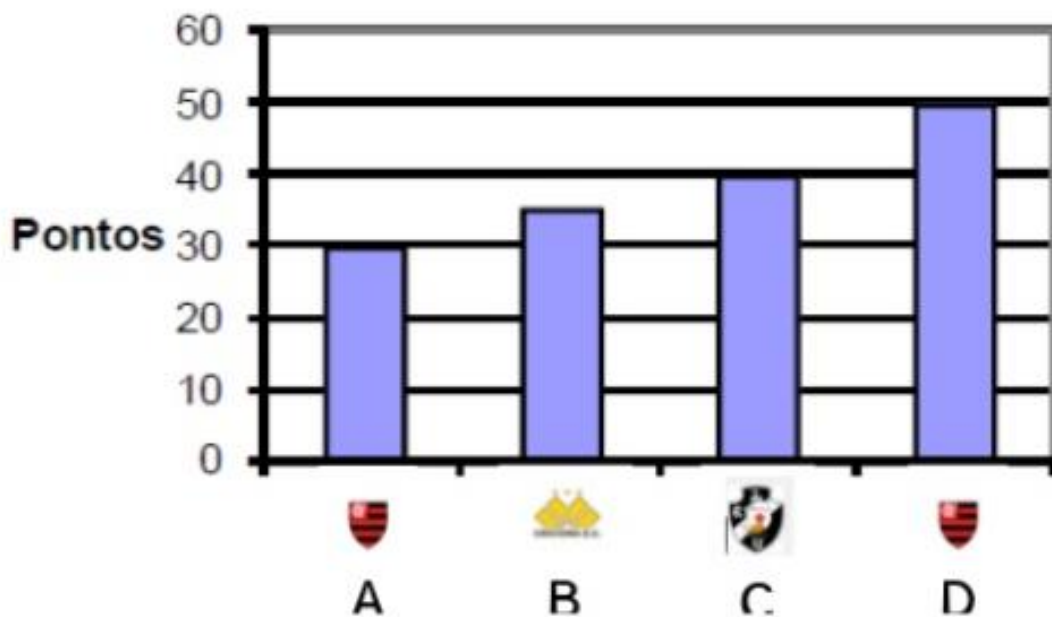


(B)




(C)


3-O GRÁFICO ABAIXO MOSTRA A QUANTIDADE DE PONTOS FEITOS PELOS TIMES A, B, C E D NO CAMPEONATO DE FUTEBOL DA ESCOLA.




QUEM FEZ MAIS PONTOS?

(A) 

(B) 

(C) 

(D) 

4) IMAGINE QUE VOCÊ FOI COMPRAR UM KIT DE MOCHILA E LANCHEIRA PARA SEU SOBRINHO. OBSERVE O PREÇO DE CADA PEÇA, CALCULE O VALOR E MARQUE (X) NA RESPOSTA CORRETA. (CALCULE DA FORMA QUE ACHAR MAIS FÁCIL PRA VOCÊ, OK!)



MOCHILA
R\$ 23,00



LANCHEIRA
R\$ 8,00

- (A) R\$ 22.00
- (B) R\$ 31.00
- (C) R\$ 32.00
- (D) R\$ 33.00

5) VEJA NA TABELA ABAIXO O NÚMERO DE ADOLESCENTES COM IDADE ENTRE 10 E 18 ANOS NO BAIRRO "CLAREIRA" E RESPONDA:

Idade dos adolescentes de Clareira	
18	
17	
16	
15	
14	
13	
12	
11	
10	

	= 10 adolescentes
	= 5 adolescentes

No bairro Clareira:

a) Quantos adolescentes têm 12 anos de idade? _____
E 11 anos? _____ E 10 anos? _____

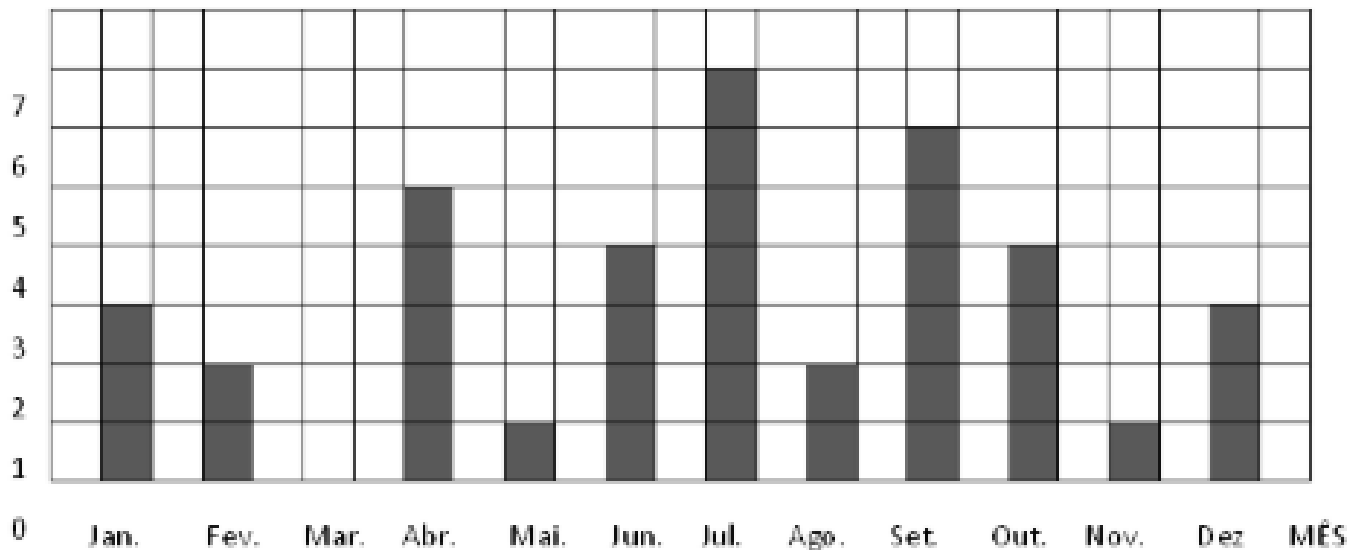
b) Quantos adolescentes têm de 10 a 12 anos? _____

c) Sabendo que é possível votar a partir de 16 anos, quantos adolescentes de Clareira já podem votar? _____



PREFEITURA MUNICIPAL DE PARANAGUÁ
Secretaria Municipal de Educação e Ensino Integral

6) O GRÁFICO MOSTRA O NÚMERO DE ANIVERSARIANTES DE UMA SALA DE AULA EM CADA MÊS:



A) QUAL MÊS TEM MAIS ANIVERSARIANTES?

B) HÁ ALGUM MÊS QUE NÃO TEM ANIVERSARIANTE?

C) QUANTOS ALUNOS FAZEM ANIVERSÁRIO NO PRIMEIRO BIMESTRE?

D) E NO SEGUNDO BIMESTRE?

E) QUANTOS ALUNOS HÁ NESSA CLASSE AO TOTAL?

7) PARTIU RESOLVER ALGUMAS ADIÇÕES? BORA LÁ! AO FINAL, VOCÊ PODERÁ COMPARAR OS RESULTADOS COM AS TABELINHAS QUE ESTÃO AO LADO E LIGÁ-LOS.

(A)

$$\begin{array}{r} 6219 \\ +4786 \\ \hline \end{array}$$

.....

(B)

$$\begin{array}{r} 21149 \\ 32225 \\ +23043 \\ \hline \end{array}$$

.....

(C)

$$\begin{array}{r} 5819 \\ 2543 \\ +1487 \\ \hline \end{array}$$

.....

(D)

$$\begin{array}{r} 5935 \\ +2807 \\ \hline \end{array}$$

.....

(E)

$$\begin{array}{r} 2785 \\ +1732 \\ \hline \end{array}$$

.....

(F)

$$\begin{array}{r} 4399 \\ 1837 \\ +1648 \\ \hline \end{array}$$

.....

9 8 4 9

4 5 1 7

8 7 4 2

11 0 0 5

7 8 8 4

7 6 4 1 7



PREFEITURA MUNICIPAL DE PARANAGUÁ
Secretaria Municipal de Educação e Ensino Integral

8) PARECE DIFÍCIL...MAS NÃO É! VOCÊ PRECISA DESCOBRIR QUAL O NÚMERO QUE NÃO APARECE NOS QUADRADINHOS ABAIXO. (DICA: VEJA OS DOIS NÚMEROS QUE ESTÃO EM CADA OPERAÇÃO E CALCULE A DIFERENÇA ENTRE ELES. VOCÊ ENCONTRARÁ O RESULTADO RAPIDINHO.)

$8 + \square = 15$	$\square + 9 = 14$
$\square + 5 = 12$	$8 + \square = 15$
$7 + \square = 16$	$\square + 6 = 11$
$\square + 2 = 11$	$9 + \square = 12$
$3 + \square = 10$	$\square + 5 = 14$
$\square + 9 = 18$	$6 + \square = 16$
$8 + \square = 16$	$\square + 2 = 10$
$\square + 5 = 13$	$6 + \square = 13$
$8 + \square = 12$	$\square + 7 = 11$



PREFEITURA MUNICIPAL DE PARANAGUÁ
Secretaria Municipal de Educação e Ensino Integral

9) AGORA É HORA DE MULTIPLICAR E DIVIDIR. RELEMBRE AS TABUADAS E AS IDEIAS DE REPARTIR... ISSO AJUDARÁ VOCÊ A CALCULAR. VOCÊ CONSEGUE!

5 5 ✕ 3	3 ✕ 4 3
$3 \times \boxed{3} = 9$ $9 \div 3 = \boxed{}$	$6 \times \boxed{4} = 24$ $24 \div 6 = \boxed{}$
$8 \times \boxed{} = 40$ $40 \div 8 = \boxed{}$	$11 \times \boxed{} = 33$ $33 \div 11 = \boxed{}$
7 9 7 9	3 3 5 5
$11 \times \boxed{} = 99$ $99 \div 11 = \boxed{}$	$11 \times \boxed{} = 55$ $55 \div 11 = \boxed{}$
$4 \times \boxed{} = 28$ $28 \div 4 = \boxed{}$	$3 \times \boxed{} = 9$ $9 \div 3 = \boxed{}$
8 8 9 9	4 4 5 5
$4 \times \boxed{} = 36$ $36 \div 4 = \boxed{}$	$10 \times \boxed{} = 50$ $50 \div 10 = \boxed{}$
$2 \times \boxed{} = 16$ $16 \div 2 = \boxed{}$	$9 \times \boxed{} = 36$ $36 \div 9 = \boxed{}$
5 5 6 6	8 3 3 8
$7 \times \boxed{} = 35$ $35 \div 7 = \boxed{}$	$9 \times \boxed{} = 72$ $72 \div 9 = \boxed{}$
$9 \times \boxed{} = 54$ $54 \div 9 = \boxed{}$	$4 \times \boxed{} = 12$ $12 \div 4 = \boxed{}$

CONTINUE RESOLVENDO AS DIVISÕES

$81 : 9 = \underline{\quad}$

$49 : 7 = \underline{\quad}$

$24 : 8 = \underline{\quad}$

$32 : 4 = \underline{\quad}$

$63 : 7 = \underline{\quad}$

$45 : 9 = \underline{\quad}$

$18 : 2 = \underline{\quad}$

$15 : 5 = \underline{\quad}$

$32 : 8 = \underline{\quad}$

$63 : 9 = \underline{\quad}$

$27 : 9 = \underline{\quad}$

$24 : 3 = \underline{\quad}$

$18 : 3 = \underline{\quad}$

$36 : 4 = \underline{\quad}$

$54 : 9 = \underline{\quad}$

$36 : 9 = \underline{\quad}$

$49 : 7 = \underline{\quad}$

$40 : 8 = \underline{\quad}$

$36 : 6 = \underline{\quad}$

$42 : 7 = \underline{\quad}$

**10) IMAGINE QUE VOCÊ ESTEJA PULANDO NUMA "AMARELINHA"...
(LEMBRA DESTA BRINCADEIRA?) VOCÊ MARCARÁ PONTOS A PARTIR DO
MOMENTO EM QUE FOR ACERTANDO OS NÚMEROS QUE FALTAM NOS
ESPAÇOS EM BRANCO. DIVIRTA-SE!**



	7	x	4	=		+	4	=	
									:
16	-		=	12	x		=	8	
=									
	+	49	=		:	9	=		
									x
10	:		=	10	-		=	7	
=									
	x	11	=		:	5	=		
									+
8	x		=	7	:		=	38	
=									
56	-	28	=		x	5	=		
									:
14	:		=	8	x		=	4	
=									
+	44	=		:	8	=			



**ATÉ O PRÓXIMO CADERNO! E NÃO ESQUEÇA: USE MÁSCARA! CUIDE-SE!
UM FORTE ABRAÇO DA EQUIPE EJA!**